

Návod na použitie Intex®

Nafukovacia posteľ so zabudovanou pumpou Typ: AP620A 220-240 V~ 50 Hz 90 W

Popis obsahuje aj dôležité bezpečnostné pokyny!
Pred použitím výrobku si pozorne prečítajte a dodržiavajte pokyny.

Pozor!

- **NIKDY NENECHÁVAJTE DIEŤA SPAŤ NA POSTELI!**
- Do nafukovacieho lôžka sa v žiadnom prípade nesmú umiestňovať horľavé látky, ako napríklad hnací plyn, pretože sa môžu vznietiť alebo vybuchnúť.
- Výrobok nie je hračka. Deti by nemali zostávať s nafukovacou posteľou bez dozoru.
- Vrečko na uskladnenie výrobku uchovávajte mimo dosahu. Vrečko nie je hračka. Ak ju nepoužívate, uchovávajte ju zloženú a mimo dosahu detí.
- Po posteli nechodte, nebehajte ani neskáčte.
- Nepoužívajte v blízkosti vody, nie je to loď!
- Zariadenie nestavajte v blízkosti schodov, dverí, ostrých alebo krehkých predmetov. Medzi posteľou a ostatnými predmetmi/nábytkom nechajte dostatok priestoru.
- Uistite sa, že plocha, ktorú chcete použiť, je rovná, hladká a bez ostrých predmetov (pretože tie môžu posteľ prepichnúť).
- Držte domáce zvieratá ďalej od postele, pretože ju môžu poškodiť.
- Nespite na okraji postele, pretože posteľ má menšiu oporu.
- Nepoužívajte žiadne elektrické čerpadlo dlhšie ako 5 minút. Medzi jednotlivými použitiami ho nechajte aspoň 15 minút vychladnúť.
- Ak čerpadlo nepoužívate, odpojte ho zo zásuvky.
- Nebráňte voľnému prúdeniu vzduchu cez vetrací otvor ani ho neblokujte.
- Ak je elektrický kábel poškodený, mal by ho vymeniť/opraviť výrobca, distribútor alebo iný kvalifikovaný technik, aby sa zabránilo poškodeniu.
- Aby ste znížili riziko úrazu elektrickým prúdom, nevystavujte výrobok dažďu, skladujte ho v interiéri.
- Výrobok sa môže používať od 8 rokov. Môžu ho používať aj nekvalifikované, neskúsené, telesne alebo mentálne postihnuté osoby, ak sú pod dohľadom a je im vysvetlené, ako výrobok bezpečne používať.
- Deti by sa s výrobkom nemali hrať. Ani čistenie a údržba by sa nemali vykonávať bez dozoru dospelých.

Dodržiavajte vyššie uvedené a nasledujúce pokyny, aby ste zabránili utopeniu, poškodeniu majetku, úrazu elektrickým prúdom, popáleninám a iným zraneniam.

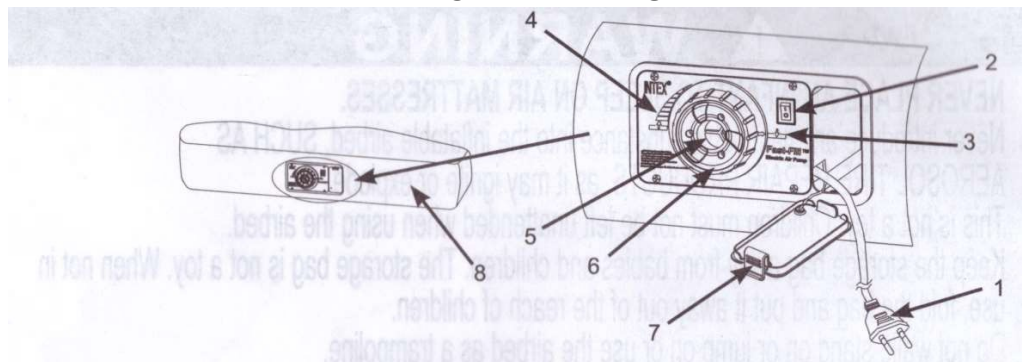
USCHOVAJTE NÁVOD NA POUŽITIE

NÁVOD NA POUŽITIE

Všeobecné informácie

- Údržba čerpadla nie je potrebná.
- Výrobok by mal byť umiestnený v dosahu elektrickej zásuvky.
- Na čistenie používajte jemnú mydlovú vodu. Nepoužívajte chemikálie.
- Na opravu výrobku použite lepidlo na PVC a špeciálne záplaty.

ZNÁZORNENIE ČASTÍ



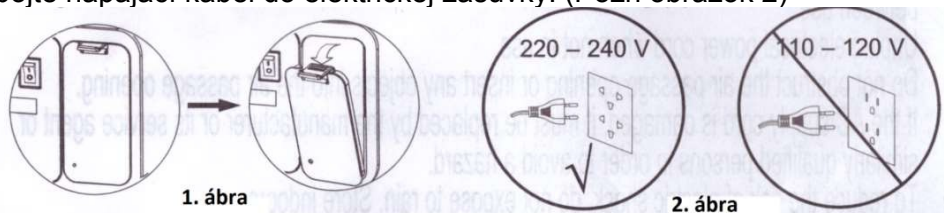
Popis dielov

- | | | |
|------------------|----------------------------------|-----------------------------|
| 1. Sieťový kábel | 4. Odvodňovací signál | 6. Kontrolný disk |
| 2. Kontakt | 5. Ventilačný a regulačný ventil | 7. Priehradka na kryt kábla |
| 3. Znak inflácie | | 8. Nafukovacia posteľ |

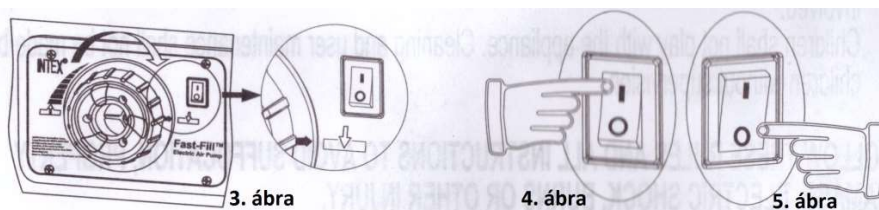
POZNÁMKA: Obrázky slúžia len na ilustračné účely. Výrobky sa môžu líšiť od výrobkov zobrazených na obrázkoch. Nie sú v mierke. Spoločnosť Intex si v duchu neustáleho vývoja výrobkov vyhradzuje právo zmeniť vzhľad častí výrobku, čo môže zahŕňať aktualizáciu návodu (aj bez predchádzajúceho upozornenia).

UPDATE

1. Otvorte priehradku na káble. (Pozri obrázok 1)
2. Zapojte napájací kábel do elektrickej zásuvky. (Pozri obrázok 2)

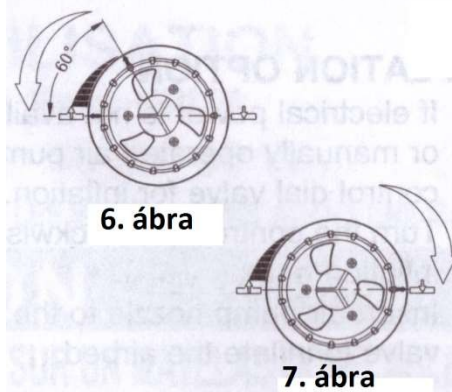


3. Otáčajte ovládacím kolieskom v smere hodinových ručičiek, kým šípka neukazuje na značku nafukovania (pozri obrázok 3).
4. Stlačením tlačidla "I" sa zapnete. (Pozri obrázok 4)
5. Keď lôžko dosiahne požadovanú tuhosť, stlačením tlačidla "O" ho vypnete (pozri obrázok 5).



USCHOVAJTE NAVOD NA POUZITIE

- Lahnite si na posteľ a skontrolujte jej tvrdosť.
- Ak sa vám zdá príliš tvrdá, otáčajte ovládacím kolieskom proti smeru hodinových ručičiek, kým nezačne z lôžka prúdiť vzduch (pozri obrázok 6). Keď dosiahnete požadovanú tvrdosť, otočte ovládacím kolieskom úplne v smere hodinových ručičiek (pozri obrázok 7). Pre dosiahnutie dokonalých výsledkov môžete kroky 3 až 7 niekoľkokrát zopakovať.
- Odpojte napájací kábel zo zásuvky, vložte ho späť do priehradky a zatvorte kryt kábla.



DÔLEŽITÉ PRIPOMIENKY

Správne nafúknutie nafukovacieho lôžka

Teplota vonkajšieho vzduchu ovplyvňuje vnútorný tlak nafukovacej posteľ. Pri nízkych teplotách sa objem vzduchu znižuje, takže posteľ je mäkkšia: napumpujte do nej viac vzduchu. Pri vyšších teplotách sa vzduch vo vnútri posteľe náhle rozpína, čo spôsobuje, že posteľ stvrdne a dokonca exploduje: vtedy by ste mali vzduch vypustiť. **Výrobok nevystavujte extrémnym teplotám (ani vysokým, ani nízkym).**

Objem vzduchu v lôžku, a teda aj vnútorný tlak, sa môže znižovať so zmenami vonkajšej teploty. V takom prípade čerpajte viac. Ak spozorujete nejaké otvory, postupujte podľa príslušných bodov v návode na použitie. Súčasťou výrobku je súprava na opravu. Rozťahovanie/rozpínanie materiálu môže byť prirodzenou vlastnosťou nových výrobkov. Pri prvých niekoľkých použitíach môže posteľ časom zmäknúť, preto do nej fúkajte viac vzduchu.

Spoločnosť Intex a jej distribútori a zamestnanci v žiadnom prípade nenesú zodpovednosť za zranenie osôb alebo poškodenie majetku v dôsledku nedbalosti, nedodržania pokynov, opotrebovania, nesprávneho používania alebo vonkajších príčin.

Stiahnite si z

- Otvorte priehradku na káble. (Pozri obrázok 1)
- Zapojte sieťový kábel do zásuvky. (Pozri obrázok 2)
- Otáčajte ovládacím kolieskom proti smeru hodinových ručičiek, kým šípka nebude ukazovať na značku vypúšťania. (Pozri obrázok 8)

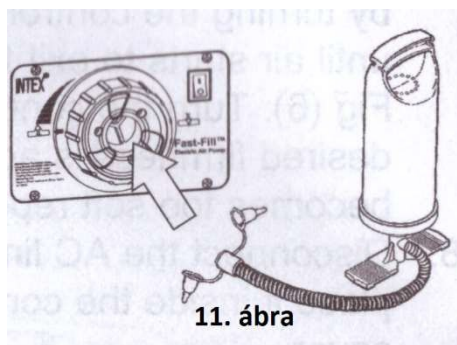


- Stlačením tlačidla "I" zapnete čerpadlo. (Pozri obrázok 4)
- Keď je nafukovacia posteľ úplne vyprázdnená, začnite ju skrutkovať zdola nahor (kde je čerpadlo).
- Keď sa z čerpadla vysaje všetok vzduch, vypnite ho stlačením tlačidla "O".
- Otočte ovládací volič úplne v smere hodinových ručičiek. (Pozri obrázok 10)
- Odpojte napájací kábel zo zásuvky, vložte ho späť do priehradky a nasadte kryt.

USCHOVAJTE NÁVOD NA POUŽITIE

ĎALŠIE MOŽNOSTI INFLÁCIE

1. Ak nemáte po ruke zdroj striedavého prúdu, môžete k ovládacímu voliču pripojiť ručné čerpadlo. (Pozri obrázok 11)
2. Otáčajte ovládacím kolieskom v smere hodinových ručičiek, kým šípka neukazuje na značku nafukovania (pozri obrázok 3).
3. Vložte dýzu čerpadla do ovládacieho otvoru, aby sa posteľ napumpovala.



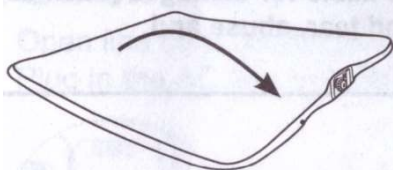
11. ábra

DÔLEŽITÉ

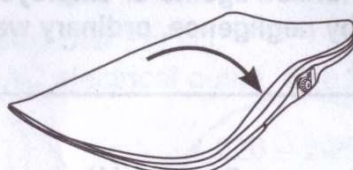
Posteľ nafukujte len pomocou nízkotlakovej pumpy. Pumpujte do nej len studený vzduch.

STIAHNITE SI STRÁNKU

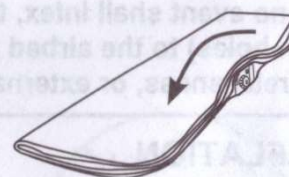
1. Spustíte lôžko podľa pokynov "spúšťanie".
2. Otáčajte ovládacím kolieskom proti smeru hodinových ručičiek, kým šípka nebude ukazovať na značku vypúšťania. (Pozri obrázok 8)
3. Uistite sa, že je nafukovacie lôžko čisté a suché.
4. Posteľ položte na vodorovnú plochu plochou na spanie smerom nahor a potom postupujte podľa krokov skladania na obrázkoch 12-16 nižšie. Skladajte voľne, vyhnite sa ostrým záhybom a rohom, ktoré by mohli poškodiť látku.



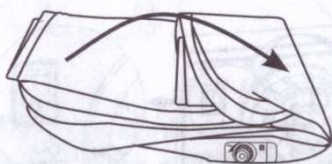
12. ábra



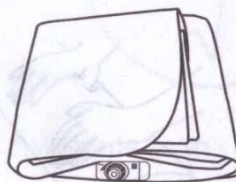
13. ábra



14. ábra



15. ábra



16. ábra

5. Otočte ovládací volič úplne v smere hodinových ručičiek. (Pozri obrázok 10)
6. Nafukovacie lôžko skladajte v úložnom vrecku na chladnom a suchom mieste chránenom pred poveternostnými vplyvmi.

Servis: Recontra Kft., 1113 Budapest, Daróczi út.1-3

Tel.: 06-1-372-5200/111next , 06-1-209-2633 , 06-1-209-2634 **Fax:** 06-1-209-2634

USCHOVAJTE NÁVOD NA POUŽITIE