

Elektronická mobilná LED tabuľa LEAP

Návod na použitie

TF-TT3002



Obsah

Zoznam príslušenstva	3
Popis produktu	4
Funkcie	5
Funkčné tlačidlá, časovač LED	5
Kroky na použitie.....	5
Špecifikácie a parametre	6
Údržba	6

Zoznam príslušenstva

Náhradné diely	Množstvo	Jednotka
Nabíjačka	1	db
Návod na použitie	1	db
Externá napájacia banka	1	db
Sieťový kábel	1	db

TF-TT3002 H

Elektronická mobilná LED tabuľa LEAP

Model: TF-TT3001

Popis produktu

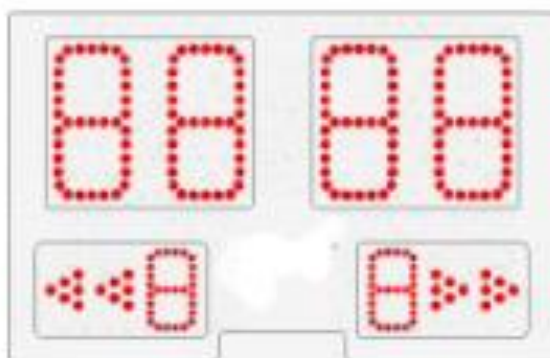
Výrobok možno použiť na všetky druhy loptových hier (napr. stolný tenis, volejbal, hádzanú, bedminton atď.).

Displej

a., výrobok



b., Špecifikácie displeja



Funkcie

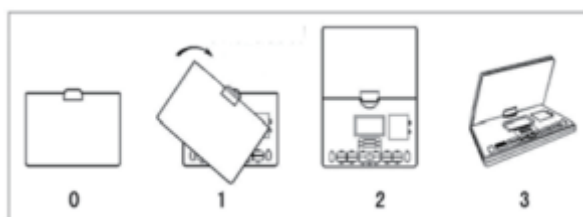
- Zobrazenie skóre strán (0-99) aj hier (0-9)
- Označenie smeru držania lopty
- Zmena skóre a hier
- Duálny displej (hlavný a sekundárny displej)

Funkčné tlačidlá, časovač LED

- **[On/Off]**: toto tlačidlo slúži na spustenie a zastavenie hodín.
- **[Zmeniť]**: pomocou tohto tlačidla môžete zmeniť výsledky a hry.
- **[Game Up]**: toto tlačidlo zvyšuje počet hier z 0 na 9.
- **[Game Down]**: týmto tlačidlom môžete znížiť počet hier z 9 na 0.
- **[Game Reset]**: Stlačením a podržaním tohto tlačidla na 2 sekundy vynulujete aktuálnu hru .
- **[Point Up]**: toto tlačidlo umožňuje nastaviť skóre smerom nahor (od 0 do 99).
- **[Point Down]**: toto tlačidlo umožňuje nastaviť skóre smerom nadol (od 99 do 0).
- **[Obnovenie bodov]**: stlačením a podržaním tohto tlačidla na 2 sekundy obnovíte aktuálne výsledky.
- **[L.F.SERVE]**: Toto tlačidlo držte stlačené, kým sa nezobrazí šípka označujúca prvé držanie lopty vľavo .
- **[L.S.SERVE]**: Stlačte a podržte toto tlačidlo, kým sa nezobrazí druhá šípka doľava označujúca držanie lopty .
- **[R.F.SERVE]**: Stlačte a podržte toto tlačidlo, kým sa na pravej strane obrazovky nezobrazí prvá šípka označujúca drážbu.
- **[R.S.SERVE]**: Stlačte a podržte toto tlačidlo, kým sa nezobrazí druhá šípka vpravo, ktorá označuje držanie lopty.
- **[SERVE RESET]** : Stlačením a podržaním tohto tlačidla vypnete šípky na výsledkovej tabuli.

Kroky na použitie

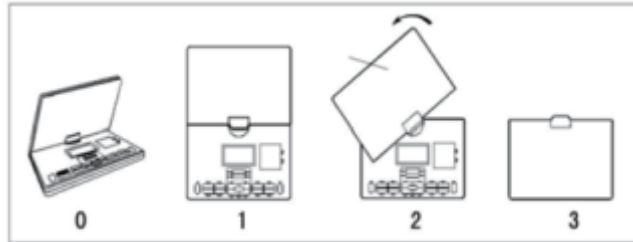
1. Pripojenie k
 - 1.1. Otočte displej výsledkovej tabule o 180 stupňov tak, aby boli číselníky LED otočené smerom k trati.



Kroky na zapnutie Otočte displej v smere hodinových ručičiek

- 1.2. Ak chcete zariadenie spustiť, stlačte tlačidlo napájania a potom stlačte **[On/Off]**.
- 1.3. Druhý displej je určený len pre zapisovateľov a zobrazujú sa na ňom rovnaké informácie ako na hlavnom displeji.
2. Vypnúť
 - 2.1. Stlačte a podržte tlačidlo **[On/Off]** na 3 sekundy, potom vypnite tlačidlo štartovania.

- 2.2. Najprv nakloníte hlavnú obrazovku do vodorovnej polohy a potom ju otočíte o 180 stupňov v smere hodinových ručičiek.



Kroky na vypnutie Otáčajte displejom v smere hodinových ručičiek.

Poznámka: Pri odkladaní tabule je veľmi dôležité sklopiť LED displej do vodorovnej polohy a potom ho otočiť, inak sa hlavná obrazovka úplne nezatvorí.

Špecifikácie a parametre:

- Rozmery výrobku: 329*230*45 mm, hmotnosť: 1,3 kg, farba: čierna.
- Displej: 6-miestny, svetelné zariadenie: červené LED diódy.
- Prevádzkové napätie: DC 12V, prevádzkový prúd: 0,5 A.
- Napájanie: externý zdroj napájania.
Vstup: AC 110-140 V, výstup: DC 12,6 V 1A.

Špecifikácie príslušenstva: externá Power Bank:

- (1) Lítiová batéria 12V 2200mAh, čas nabíjania: 3 hodiny, využitie batérie na jedno nabitie: 5 hodín.
- (2) Lítiová batéria 12V 4400mAh, čas nabíjania: 5 hodín, využitie batérie na jedno nabitie: 9 hodín.

- Prevádzkové napätie: 12V DC, prevádzkový prúd: $\leq 0,4A$.
- Čas nabíjania batérie: 3 hodiny, čas používania: 5 hodín.
- Môže sa používať pri teplote od $-10\text{ }^{\circ}\text{C}$ do $+50\text{ }^{\circ}\text{C}$ pri relatívnej vlhkosti 85 %. Trieda ochrany IP52.

Údržba

1. Prednostne nepoužívajte vo vonkajšom prostredí. Nenechávajte zariadenie dlhodobo na slnku a chráňte ho pred vysokými teplotami.
2. Uchovávajte mimo dosahu korozívnych kvapalín a ostrých, tvrdých predmetov.

Dovozca: S-Sport International Kft.

www.sportsarok.hu, 7300 Paks, Tolnai út 2.