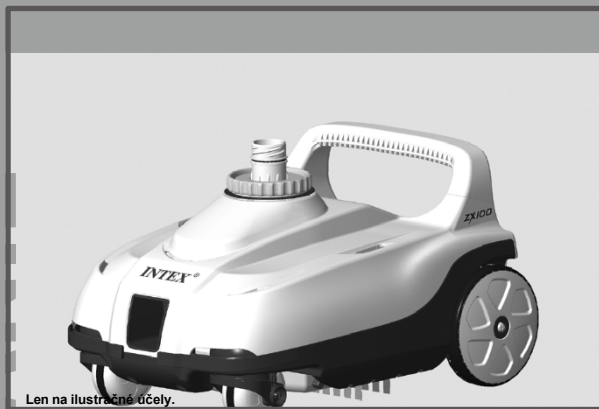


**DÔLEŽITÉ
BEZPEČNOSTNÉ
PRAVIDLA**
 Pred inštaláciou a používaním tohto výrobku si pozorne prečítajte, pochopíte a dodržujte všetky pokyny.
 Uschovajte si ich pre budúce použitie.

Automatický čistič bazénov ZX100



Len na ilustračné účely.

Nezabudnite vyskúšať aj ďalšie kvalitné výrobky Intex: bazény, bazénové príslušenstvo, nafukovacie bazény a hračky do domácnosti, nafukovacie postele a člny, ktoré sú k dispozícii u kvalitných predajcov alebo na našej webovej stránke. Vzhľadom na politiku neustáleho zlepšovania výrobkov si spoločnosť Intex vyhradzuje právo na zmenu špecifikácií a vzhľadu, čo môže mať za následok aktualizáciu návodu na použitie bez predchádzajúceho upozornenia.

©2022 Intex Marketing Ltd. - Intex Development Co. Ltd. - Intex Recreation Corp. All rights reserved / Tous droits réservés / Todos los derechos reservados / Alle Rechte vorbehalten. Printed in China / Imprimé en China / Impresso en China / Gedrukt in China.

®™ Ochranné známky používané v niektorých krajinách sveta na základe licencie od®™ Marques utilisées dans certains pays sous licence de/Marcas registradas utilizadas en algunos países del mundo bajo licencia de/Warenzeichen verwendet in einigen Ländern der Welt in Lizenz von/Intex Marketing Ltd. for/Intex Intex Development Co. Ltd., Hong Kong & Intex Recreation Corp., P.O. Box 1440, Long Beach, CA 90801 Distribúované v Európskej únii spoločnosťou Distribuidor en la Unión Europea por/Vertrieb in der Europäischen Union durch/Intex Trading B.V., Ettenseweg 46, 4706 PB Roosendaal - The Netherlands - Distribuované v Spojenom kráľovstve spoločnosťou Intex Service (UK) Limited.

21.000 mm x 14.000 mm x 100 mm, 20V, Spojené kráľovstvo.
www.intex.com

INTEX

(077-A*-R0-(2306)

NÁVOD NA

OBSAH

Upozornenia.....	3
Odkaz na diely	4
Pokyny na nastavenie.....	5-10
Čistenie siete na odpadky	11-12
Príručka na riešenie problémov.....	13-14
Dlhodobé skladovanie	15
Všeobecná bezpečnosť vo vode	15
Obmedzená záruka.....	16

ULOŽTE SI TIETO POKYNY

Stran2

DÔLEŽITÉ BEZPEČNOSTNÉ PRAVIDLÁ

Pred inštaláciou a používaním tohto výrobku si pozorne prečítajte,
pochopte a dodržiavajte všetky pokyny.



VAROVANIE

- ABY STE ZNÍŽILI RIZIKO PORANENIA, NEDOVOL'TE DEŤOM POUŽÍVAŤ TENTO VÝROBOK.
- ODSTRÁNIŤ VÝROBOK Z BAZÉNA, KEĎ BAZÉN OBSADENÝ ALEBO POUŽÍVANÝ.
- PRED NASTAVOVANÍM, ČISTENÍM ALEBO ÚDRŽBOU FILTRAČNÉ ČERPADLO VYPNITE ALEBO ODPOJTE ZO SIETE.
- PRED UMIESTNENÍM KRYTU NA BAZÉN ODSTRÁŇTE VÝROBOK Z BAZÉNA.
- VÝROBOK A PRÍSLUŠENSTVO SKLADUJTE NA SUCHOM A BEZPEČNOM MIESTE V INTERIÉRI.
- PRI PROBLÉMOCH S BAZÉNOVÝM A FILTRAČNÝM ČERPADLOM SI PRÍSLUŠNÚ PRÍRUČKU PRE MAJITEĽA.
- TOTO ZARIADENIE JE URČENÉ NA POUŽÍVANIE LEN NA ÚČELY OPÍSANÉ V NÁVODE.

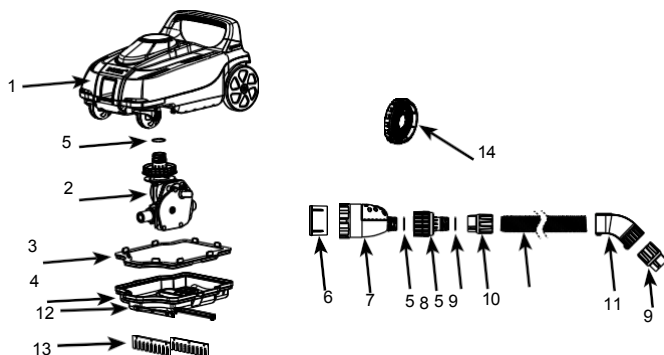
**NEDODRŽANIE TÝCHTO UPOZORNENÍ MÔŽE MAŤ ZA NÁSLEDOK POŠKODENIE MAJETKU,
VÁŽNE ZRANENIE ALEBO SMRŤ.**

ULOŽTE SI TIETO POKYNY

Stran3

ČASTI REFERENCIA

Pred zostavením výrobku venujte niekoľko minút kontrole obsahu a oboznámte sa so všetkými časťami.



POZNÁMKA: Nákresy slúžia len na ilustráciu. Skutočný výrobok sa môže líšiť. Nie je v mierke.

REF. Č.	POPIS	MNOŽSTV O.	NÁHRADNÉ DIELY Č.
1	ČISTIČ TOP	1	13200
2	MODUL PREVODOVKY	1	13201
3	DEBRIS NET	1	13202
4	ČISTIACA BÁZA	1	13203
5	TESNIACI O-KRÚŽOK UZÁVERU	3	12861
6	MICRO-SCREEN	1	12860
7	UVOLŇOVACÍ VENTIL	1	13199
8	ROVNÝ KLÍB	1	13226
9	MATICA HADICOVÉHO GOLIERA	2	12863
10	HADICA	1	12862G
11	HADICOVÝ VÝVOD	1	13227
12	PODPORA BRUSH	2	13136
13	KEFA (S 2 NÁHRADNÝMI)	4	13135
14	ADAPTÉR VSTUPNÉHO KONEKTORA	1	12486

ULOŽTE SI TIETO POKYNY

Stran4

POKYNY NA NASTAVENIE

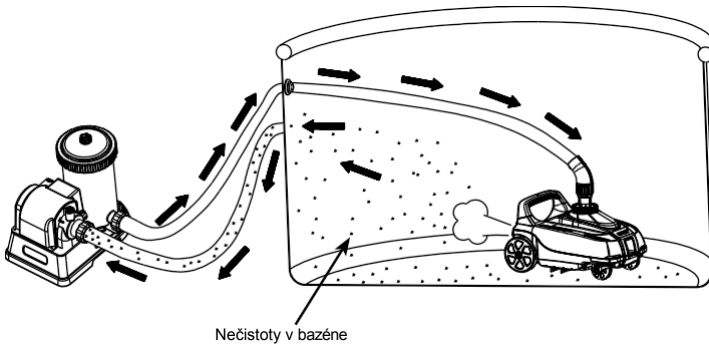
DÔLEŽITÉ INFORMÁCIE O PRÍPRAVE

Pred inštaláciou a používaním tohto výrobku si pozorne prečítajte, pochopíte a dodržiavajte všetky pokyny.

Všeobecné

Automatický čistič je navrhnutý tak, aby čistil bazén nasledovne:

- Kefy z autočističa odstraňujú jemné nečistoty z podlahy.
- Jemné usadeniny a nečistoty na podlahe sa pohybom autočističa rozrušia. To umožňuje filtračnému systému odfiltrovať jemné usadeniny suspendované vo vode, zatiaľ čo automatický čistič zachytáva ťažké nečistoty na podlahe.
- Pohyb automatického čističa po bazéne zabráňuje stagnácii vody. Pomáha tak cirkulovať vodu v bazéne cez filtračný systém.



- Automatický čistič pracuje na tlakovej strane prípojky späťnej vody z bazéna (voda prúdiaca z filtračného čerpadla do bazéna). Ak je automatický čistič pripojený k "výstupnému" konektoru bazéna (voda prúdiaca z bazéna do filtračného čerpadla), nebude fungovať.
- Automatický čistič nebude fungovať, ak je k rovnakému vodovodnému potrubiu ako automatický čistič pripojený systém Intex so slanou vodou alebo generátor ozónu. Pred inštaláciou automatického čističa odpojte tieto sanitačné zariadenia od vodného cirkulačného potrubia. Po dokončení čistenia bazéna automatickým čističom ho odpojte, vyberte automatický čistič z bazéna, znovu ho nainštalujte a obnovte prevádzku sanitačného zariadenia.

ULOŽTE SI TIETO POKYNY

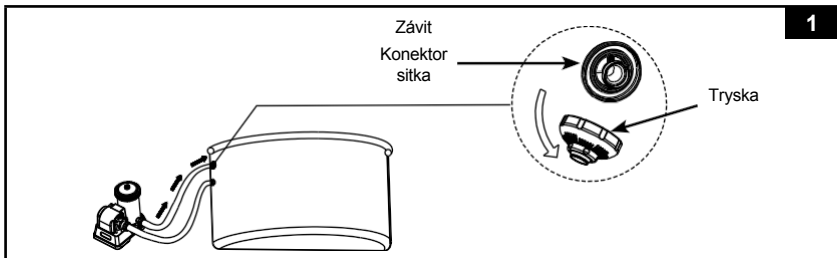
Stran5

NÁVOD NA NASTAVENIE (pokračovanie)

- Čistič Auto Cleaner musí byť pripojený k filtračnému čerpadlu Intex s prietokom systému v rozmedzí 1600 - 3500 galónov za hodinu (6056 - 13248 litrov za hodinu). Nie je vhodný pre iné filtračné čerpadlá ako Intex.
- Pre nadzemné rámové bazény Intex® .
 - Okrúhly tvar do 7,92 m (26 stôp). Do 18 stôp (5,49 m) pre bazény Easy Set.
 - Obdĺžnikový/oválny tvar do 32 ft x 16 ft (9,75 m x 4,88 m). Nie je vhodný pre bazény, ktoré nie sú z materiálu Intertex.
- Najprv zostavte filtračné čerpadlo a potom nastavte automatický čistič.
- Ak používate pieskový filter, najprv zabezpečte čistotu pieskového média jeho spätným prepláchnutím. Pred pripojením automatického čističa k prípojke spätnej vody spustíte čerpadlo pieskového filtra na 10-15 minút. Ak sa piesok dostane do automatického čističa, môže spôsobiť poškodenie prevodového modulu.
- Automatický čistič nebude fungovať, ak filtračné čerpadlo nie je v prevádzke.
- Požadovaná prevádzková teplota vody v bazéne: 25 ~ 45 °C (77 ~ 113 °F). Prekročenie tohto rozsahu zníži výkon a životnosť automatického čističa.

Pred nastavením sa uistite, že:

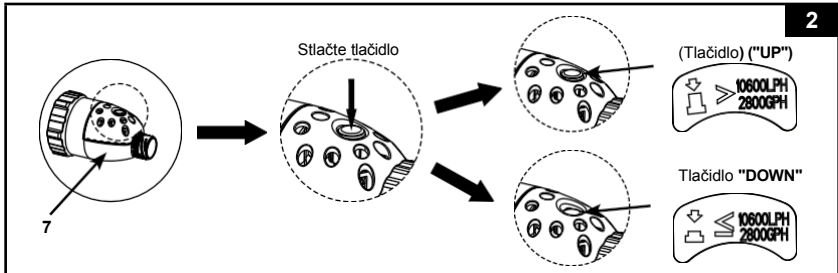
- Filtračné čerpadlo je vypnuté a odpojte napájací kábel od elektrickej zásuvky.
 - Z bazéna odstráňte predmety, ktoré by bránili voľnému pohybu automatického čističa, a to tak, že z bazéna odstránite rebrík, hladinový skimmer, postrekovač vody (ak sa používa), plaváky alebo akékoľvek iné predmety.
 - Na stenách alebo podlahe bazéna nie sú riasy. Riasy blokujú prietok vody do čističa a bránia automatickému pohybu čističa. Riešenia na ošetrenie rias nájdete u miestneho špecialistu na bazénové potreby.
1. Zvnútra bazéna odskrutkujte dýzu z prípojky spätého vedenia vody. Pozri obr. 1.
POZNÁMKA: Zariadenie pracuje na tlakovej strane konektora spätnej vody z bazéna (voda prúdiaca späť z filtračného čerpadla do bazéna).



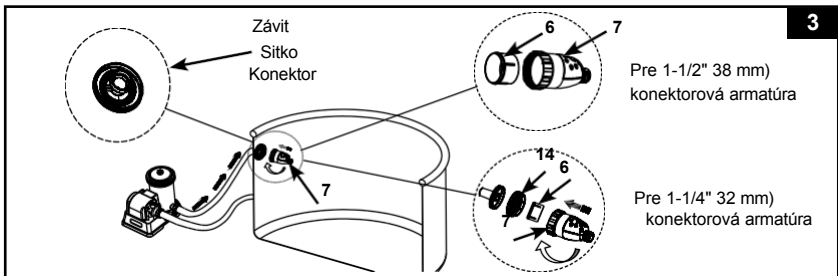
ULOŽTE SI TIETO POKYNY

NÁVOD NA NASTAVENIE (pokračovanie)

2. Skontrolujte **prietok čerpadla** filtračného systému a nastavte tlačidlo uvoľňovacieho ventilu (7) takto:
- Pre prietok čerpadla medzi 2100-2800 gph (7950-10600 l/h): stlačte tlačidlo pre polohu **"DOWN"**.
 - Pri prietoku čerpadla väčšom ako 2800 gph (10600 l/h), ale nepresahujúcom 3500 gph (13248 l/h): tlačidlo musí byť v polohe **"UP"**. Ak tlačidlo už v polohe **"DOLE"**, stlačte tlačidlo jedenkrát, aby ste ho vrátili do polohy **"NAHORU"**. Pozri obr. 2.



3. Uistite sa, že mikrosieťka (6) je vo vnútri uvoľňovacieho ventilu (7), potom zvnútra bazény naskrutkujte súpravu uvoľňovacieho ventilu na závitový konektor sitka. Pozri obr. 3.
- POZNÁMKA:** V prípade malých bazénov Intex s 1-1/4" (32 mm) prípojkou prívodného sitka najprv naskrutkujte adaptér prívodného sitka (14) na prípojku prívodného sitka a potom naskrutkujte súpravu uvoľňovacieho ventilu na adaptér (14).



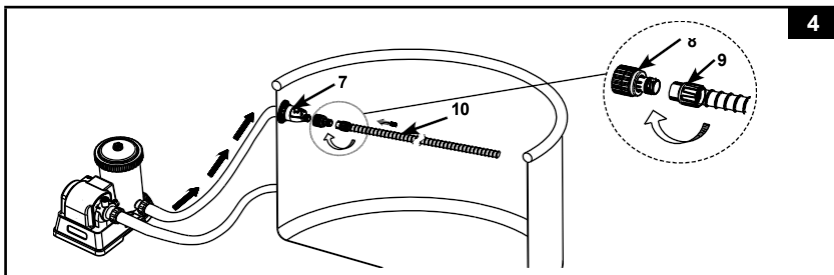
4. Zatlačte a priskrutkujte jeden koniec hadice s maticou (9) k otočnému kĺbu. (8), potom naskrutkujte otočný kĺb (8) na uvoľňovací ventil (7). Pozri obr. 4.

ULOŽTE SI TIETO POKYNY

NÁVOD NA NASTAVENIE (pokračovanie)

77
A

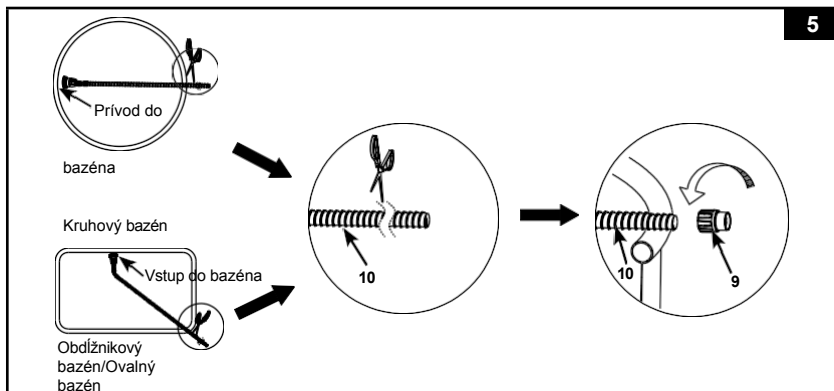
4



5. Predĺžte hadicu (10) na najvzdialenejšiu protiľahlú stranu steny bazéna alebo do najvzdialenejšieho rohu bazéna tak, aby presahovala cez stenu, a potom prebytočnú hadicu odstrihnite nožnicami. Pozri obr. 5.

Poznámka: Pred orezaním prebytočnej hadice odskrutkujte (v smere hodinových ručičiek) maticu s golierom hadice (9) z druhého konca hadice (10). Po odstrihnutí naskrutkujte (v smere hodinových ručičiek) maticu s golierom hadice (9) späť na hlavnú hadicu (10).

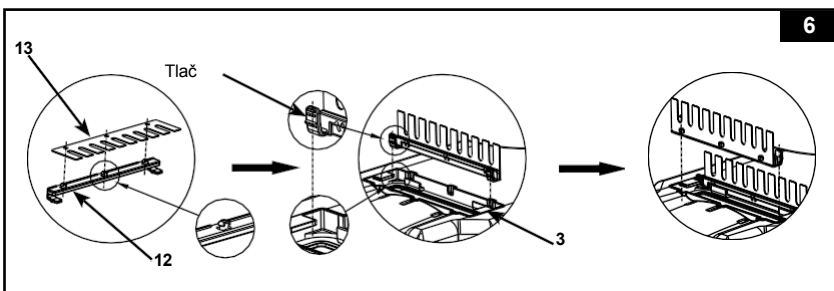
5



6. Montáž kefy. Pozri obr. 6.

POZNÁMKA: Pri vysávaní veľkých nečistôt alebo lístia na podlahe bazéna odstráňte kefy zo spodnej časti zariadenia.

6

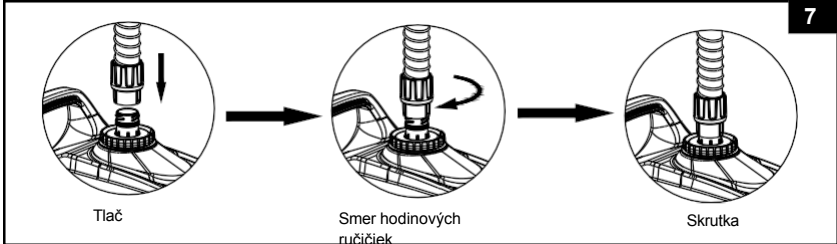


ULOŽTE SI TIETO POKYNY

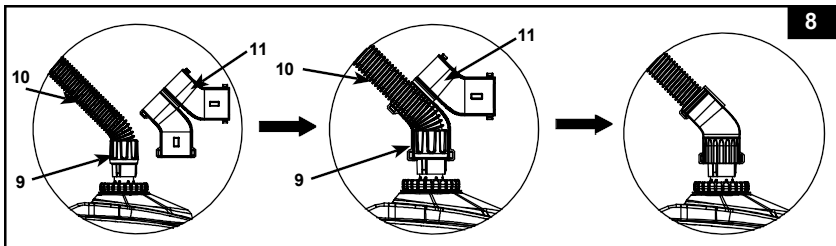
NÁVOD NA NASTAVENIE (pokračovanie)

77
A

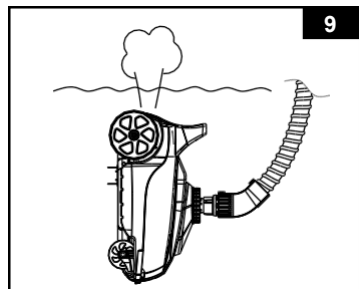
7. Z vonkajšej strany bazéna pripojte druhý koniec hadice s maticou na golieri hadice (9) k prívodu vody do automatického čističa bazéna. Zvisle zasuňte maticu s golierom hadice (9) do prívodu vody, pričom zatlačte na maticu hadicového goliera, otáčajte maticou hadicového goliera v smere hodinových ručičiek, aby ste hadicu utiahli. Ak chcete hadicu odpojiť, pri stláčaní matice goliera hadice otáčajte maticou goliera proti smeru hodinových ručičiek. Pozri obr. 7.



8. Otvorte hadicové koleno (11) na polovicu, ohnite hadicu (10) pod uhlom vedľa maticového nákrúžku (9) pripojeného k autočističke, oviňte hadicové koleno cez hadicu a maticový nákrúžok a zatvorte hadicové koleno. Uistite sa, že je hadicové koleno bezpečne zaistené. Pozri obr. 8.



9. Čistič držte vo zvislej polohe. Pomaly spúšťajte zariadenie do vody, aby sa z neho vypustil vzduch a čistič postupne klesne na dno bazéna. Natiahnite hadicu pomalým ťahaním automatického čističa cez bazén na opačnú stranu. Uistite sa, že je hadica natiahnutá, aby nedošlo k jej zamotaniu. Pozri obr. 9.



ULOŽTE SI TIETO POKYNY

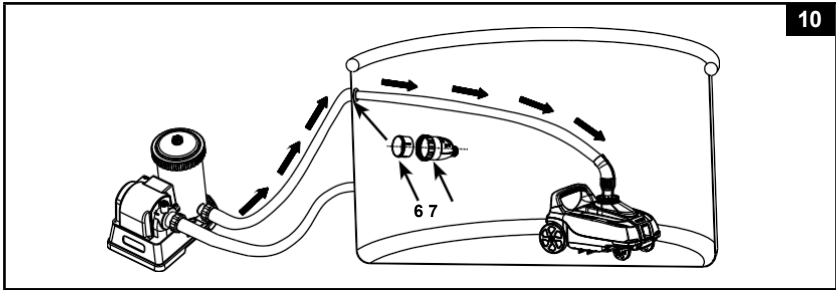
Stran9

NÁVOD NA NASTAVENIE (pokračovanie)**77
A**

- 10.** Zapnite filtračné čerpadlo a uistite sa, že voda preteká cez mikrosito (6) a uvoľňovací ventil (7). Automatický čistič sa teraz pohybuje a vysáva podlahu a steny bazéna. Pozri obr. 10.

Poznámka: Čerpadlo kartušového filtra alebo čerpadlo pieskového filtra čistí vodu v bazéne. Je nevyhnutné často čistiť alebo vymieňať filtračnú patrónu alebo spätne preplachovať pieskové médium, aby sa voda udržala čistá.

Ak je automatický čistič spárovaný s čerpadlom pieskového filtra, prietok v systéme sa zníži a tlak sa zvýši, ako ukazuje údaj manometra čerpadla pieskového filtra (zo zelenej do žltej zóny), čo je normálne. Odpojte automatický čistič od bazéna a skontrolujte, či údaj manometra pieskového filtra klesne späť do zelenej zóny. Podrobnejšie informácie nájdete v návode na obsluhu čerpadla pieskového filtra.

**10****DÔLEŽITÉ UPOZORNENIE**

Ak automatický čistič začne miešať nečistoty, usadeniny na dne bazéna, budete musieť čistiť alebo vymieňať filtračnú vložku častejšie, pretože jemné usadeniny sa vo vložke zadržiavajú. V prípade pieskového filtračného čerpadla častejšie spätne preplachujte pieskové médium. Často čistite aj sieťku na nečistoty (3).

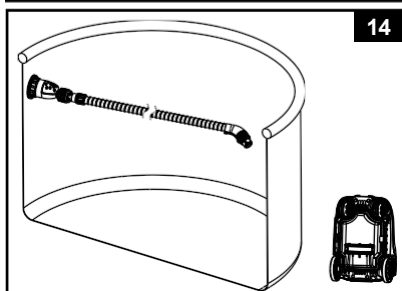
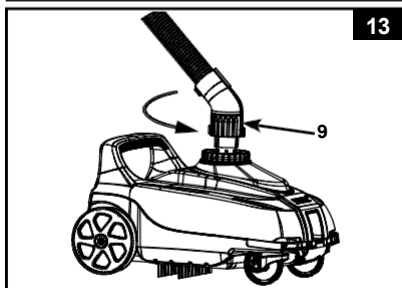
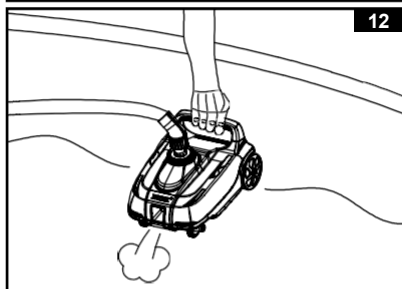
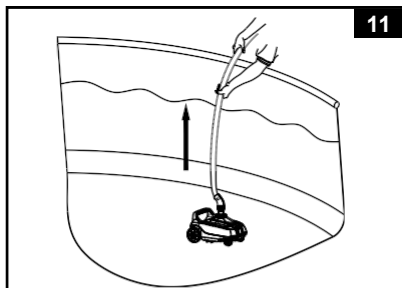
ULOŽTE SI TIETO POKYNY

Stran10

ČISTENIE SIETE NA NEČISTOTY

77
A

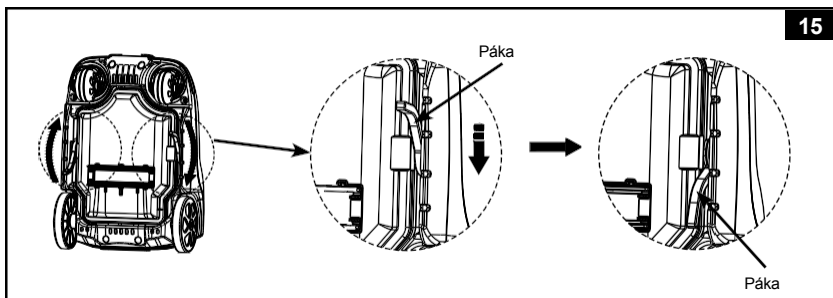
1. Uistite sa, že je filtračné čerpadlo vypnuté, a odpojte napájací kábel od elektrickej zásuvky.
2. Pomaly zdvihnite hadicu autočističa a potom ho jednou rukou podržte. Pozri obr. 11-12. **UPOZORNENIE:** Netahajte za hadicu priamo, čím by ste mohli poškodiť hadice autočističa.
3. Po vypustení všetkej vody z autočističa jednou rukou pridržte okraj a otočením matice na objímke hadice (9) proti smeru hodinových ručičiek hadicu z autočističa vyberte. Pozri obr. 13.
4. Vyberte automatický čistič z bazéna a položte ho na zem. Pozri obr. 14.



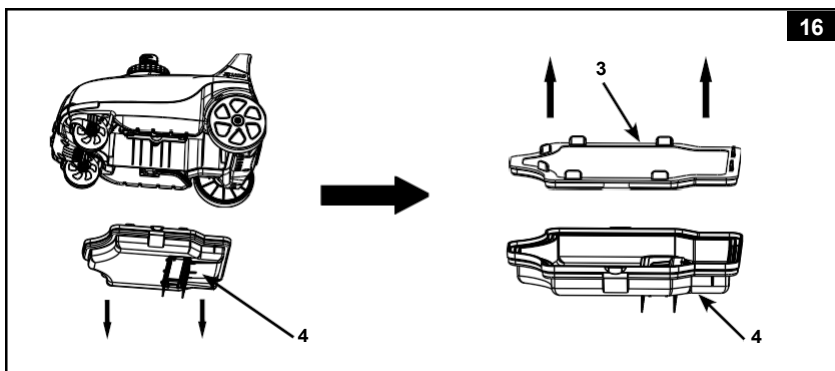
ULOŽTE SI TIETO POKYNY

ČISTENIE SIETE DEBRIS (pokračovanie)

5. Zatlačte ľavú a pravú páku do polohy odomknutia. Pozri obr. 15.



6. Vyberte sieťku na nečistoty (3) zo základne čističa (4). Ak sa na sieťku na nečistoty a základni čističa nachádzajú nečistoty, použite záhradnú hadicu na ich spláchnutie. Pozri obr. 16.



7. Znova zostavte sieťku na nečistoty a základňu čističa obrátením predchádzajúcich krokov.

ULOŽTE SI TIETO POKYNY

RIEŠENIE PROBLÉMOV SPRIEVODCA

77
A

TROUBLE	RIEŠENIE
AUTOMATICKÝ ČISTIČ SA NEPOHYBUJE	<ul style="list-style-type: none"> • Skontrolujte, či je filtračné čerpadlo v prevádzke. Zdvihnite automatický čistič z vody a skontrolujte, či voda vyteká z výfukového otvoru umiestneného v prednej alebo zadnej časti zariadenia. Prúd vody musí striedavo prúdiť medzi predným a zadným výfukovým otvorom a tento cyklus trvá približne 30 - 100 sekúnd. • Ak z predného alebo zadného otvoru nevyteká voda, skontrolujte, či je hadica automatického čističa správne pripojená k "prípojke spätného toku vody" (voda sa vracia z čerpadla do bazéna), pozri časť "Nastavenie". • Uistite sa, že podlaha bazéna je rovná a rovná, akékoľvek vrásky, záhyby, vypukliny, jamky budú brániť voľnému pohybu autočističa.
POHYB JE VEĽMI POMALÝ	<ul style="list-style-type: none"> • Skontrolujte a vyčistite sieťku na nečistoty a mikrosieťku. • Vyčistite alebo vymeňte kazetu filtračného čerpadla. • Ak používate pieskový filter, zaistite čistotu pieskového média spätným prepláchnutím. Pozrite si príručku vlastníka pieskového filtra. • Rýchlosť chodu automatického čističa bazénov priamo súvisí s prietokom filtračného systému. Zmeňte filtračný systém na vyšší čerpadla.
ČISTIACI PROSTRIEDOK PLÁVA ZO DNA BAZÉNA	<ul style="list-style-type: none"> • Vypustite všetok vzduch z hadice a automatického čističa, pozri časť "Nastavenie". • Voda v bazéne je príliš znečistená. Uistite sa, že chemický zloženie vody v bazéne je vyvážené. Ak je voda v bazéne zelená, hnedá alebo čierna, upravte hladinu chlóru a pH. Pozrite si príručku majiteľa bazéna. • Skontrolujte, či je prietok čerpadla v špecifikovanom rozsahu 1600-3500 gph (6056-13248 l/h). Skontrolujte, či je "tlačidlo" uvoľňovacieho ventilu tlaku v správnom nastavení podľa prietoku čerpadla filtračného systému, pozri časť "Nastavenie".
NEMOŽE ZBIERAŤ LÍSTIE NA PODLAHE BAZÉNA	<ul style="list-style-type: none"> • Ak je veľkosť lístia na dne bazéna väčšia ako veľkosť nasávacieho otvoru, pred použitím automatického čističa použite sieťku na zber lístia. • Ak je veľkosť lístia na dne bazéna menšia ako veľkosť nasávacieho otvoru, pre lepší účinok odstráňte súpravu kief (12 a 13) čističa. Podrobnosti nájdete v časti "Nastavenie". • Ak je na dne bazéna príliš veľa lístia, vyprázdňujte nečistoty zo základne čističa častejšie.

ULOŽTE SI TIETO POKYNY

PRÍRUČKA NA RIEŠENIE PROBLÉMOV (pokračovanie)**77
A**

TROUBLE	RIEŠENIE
HADICA JE ZAMOTANÁ	<ul style="list-style-type: none"> • Znečistené filtračné sito znižuje silu automatického čističa, a preto nie je schopný vytriahnuť hadicu. Častejšie kontrolujte a čistite sieťku na nečistoty (3), mikrosieťku (6) a filtračnú kazetu. • Uistite sa, že teplota vody v bazéne je v odporúčanom rozmedzí: 25-45 °C (77~113). • Uistite sa, že je koleno hadice uzavreté a bezpečne zaistené cez hadicu a maticu s golierom. • Ak je hadica stočená do kruhu, neovplyvní to pohyb automatického čističa okolo bazéna. Je to normálne. • Ak je hadica zamotaná alebo skrútená, zabráni to automatickému čističu dosiahnuť najvzdialenejší koniec bazéna. Natiahnite hadicu pomalým ťahaním automatického čističa cez bazén na opačnú stranu. Pred spustením automatického čističa sa uistite, že je hadica . • Prípadne odpojte hadicu od bazéna a automatického čističa, natiahnite ju na rovný povrch a pred použitím nechajte zohriať na slnku (10-24 hodín). • Ak hadicu nepoužívate, vyčistite ju zvnútra aj zvonku záhradnou hadicou, dôkladne ju vysušte, voľne ju stočte a uložte v interiéri na suchom a chladnom mieste.
SEDIMENTY SÚ VZBŮRENÝ Z DNA BAZÉNA	<ul style="list-style-type: none"> • Pri pohybe automatického čističa sa jemné usadeniny na dne bazéna premiešavajú a spôsobujú zakalenie vody. To je normálne. Pomáha to filtračnému čerpadlu čistiť vodu v bazéne. • Filtračný systém a automatický čistič pracujú dlhšie. Filtračný systém odfiltruje jemné usadeniny suspendované vo vode, zatiaľ čo automatický čistič zachytí ťažké nečistoty na podlahe. Častejšie kontrolujte a čistite filtračné médiá a sieťku na nečistoty.
SIEŤ NA NEČISTOTY JE UPCHATÁ A AUTOMATICKÉ ČISTENIE JE VYPNUTÉ	<ul style="list-style-type: none"> • Prítomnosť rias v bazéne. Pred použitím automatického čističa ošetríte vodu v bazéne prípravkom proti riasam a počkajte, kým sa riasy zbavia. Riešenia na ošetrovanie proti riasam nájdete u miestneho špecialistu na bazénové potreby. Častejšie kontrolujte a čistite sieťku na nečistoty. • Príliš veľa rias alebo prachu vo vode, čistite sieťku na nečistoty, filtračnú vložku alebo častejšie spätne premývajte pieskové médium počas počiatočnej fázy, kým sa nezaznamená výrazná čistota vody. • Udržiavajte správny chemický zloženie vody v bazéne, pozrite si príručku majiteľa bazéna alebo sa informujte u miestneho odborníka na zásobovanie bazénov.

DÔLEŽITÉ

Ak máte aj naďalej ťažkosti, obráťte sa na naše oddelenie služieb zákazníkom a požiadajte o pomoc. Pozrite si samostatný list "Autorizované servisné strediská".

ULOŽTE SI TIETO POKYNY

Stran14

DLHODOBÉ SKLADOVANIE

1. Uistite sa, že je filtračné čerpadlo vypnuté, a odpojte napájací kábel od elektrickej zásuvky.
2. Podľa obrátených pokynov pre nastavenie rozmontujte automatický čistič.
3. Všetko príslušenstvo a diely dôkladne vyčistite a vysušte na vzduchu.
4. Hadicu počas skladovania voľne zrolujte a zabráňte jej skrúteniu. Na hadicu nekladte ťažké predmety.
5. Odstráňte kefy (13) a počas skladovania ich udržiavajte v rovnej a rovnej polohe.
6. Na skladovanie možno použiť pôvodný obal. Skladujte na suchom a chladnom mieste.

VŠEOBECNÁ BEZPEČNOSŤ VO VODNOM PROSTREDÍ

Rekreácia pri vode je zábavná a zároveň liečivá. Je však spojená s rizikom úrazu a smrti. Aby ste znížili riziko zranenia, prečítajte si a dodržiavajte všetky upozornenia a pokyny týkajúce sa výrobku, obalu a príbalového letáku. Pamätajte však, že upozornenia na výrobky, pokyny a bezpečnostné pokyny sa vzťahujú na niektoré bežné riziká spojené s rekreáciou pri vode, ale nepokrývajú všetky riziká a alebo nebezpečenstvá.

Pre ďalšie bezpečnostné opatrenia sa oboznámte aj s nasledujúcimi všeobecnými pokynmi, ako aj s pokynmi národne uznávaných bezpečnostných organizácií:

- Vyžadujte neustály dohľad. Kompetentná dospelá osoba by mala byť určená ako "plavčík" alebo strážca vody, najmä keď sú deti v bazéne a jeho okolí.
- Naučte sa plávať.
- Nájdite si čas a naučte sa resuscitáciu a prvú pomoc.
- Poučte každého, kto dohliada na používateľov bazéna, o možných rizikách v bazéne a o používaní ochranných zariadení, ako sú uzamknuté dvere, zábrany atď.
- Poučte všetkých používateľov bazéna vrátane detí, čo majú robiť v prípade núdze.
- Pri akejkoľvek vodnej aktivite vždy používajte zdravý rozum a dobrý úsudok.
- Dohliadať, dohliadať, dohliadať.

ULOŽTE SI TIETO POKYNY

Obmedzená záruka

Váš automatický čistič bazénov ZX100 bol vyrobený s použitím najkvalitnejších materiálov a spracovania. Všetky výrobky Intex boli pred opustením výrobného závodu skontrolované a zistilo sa, že nemajú žiadne chyby. Táto obmedzená záruka sa vzťahuje len na automatický čistič bazénov ZX100.

Táto obmedzená záruka je doplnkom a nenahrádza vaše zákonné práva a opravné prostriedky. V rozsahu, v akom je táto záruka v rozpore s akýmkoľvek vašimi zákonnými právami, majú tieto práva prednosť. Napríklad zákony o ochrane spotrebiteľa v celej Európskej únii poskytujú zákonné záručné práva nad rámec krytia, ktoré vám poskytujú táto obmedzená záruka: informácie o spotrebiteľských zákonoch v celej EÚ nájdete na webovej stránke Európskeho spotrebiteľského centra na adrese http://ec.europa.eu/consumers/ecc/contact_en.htm.

Ustanovenia tejto obmedzenej záruky sa vzťahujú len na pôvodného kupujúceho a nie sú prenosné. Táto obmedzená záruka platí počas obdobia uvedeného nižšie od dátumu prvého maloobchodného nákupu. Spolu s týmto dokumentom si uschovajte originál dokladu o kúpe ako dôkaz sa bude vyžadovať nákup a musí byť priložený k záručným nárokom, inak bude obmedzená záruka neplatná.

Záruka na automatický čistič bazénov ZX100 - 1 rok na hadicu -
180 dní

Ak počas záručnej doby zistíte výrobnú chybu automatického čističa bazénov ZX100, obráťte sa na príslušné servisné stredisko spoločnosti Intex uvedené v samostatnom liste "Autorizované servisné strediská". Ak je položka vrátená podľa pokynov servisného strediska spoločnosti Intex, servisné stredisko položku skontroluje a určí oprávnenosť reklamácie. Ak sa na položku vzťahujú ustanovenia záruky, položka bude opravená alebo vymenená za rovnakú alebo porovnateľnú položku (podľa výberu spoločnosti Intex) bez akýchkoľvek poplatkov.

Okrem tejto záruky a iných zákonných práv vo vašej krajine sa neposkytujú žiadne ďalšie záruky. V rozsahu možnom vo vašej krajine spoločnosť Intex v žiadnom prípade nezodpovedá vám ani žiadnej tretej strane za priame alebo následné škody vyplývajúce z používania vášho automatického čističa bazénov ZX100 alebo z činnosti spoločnosti Intex alebo jej zástupcov a zamestnancov (vrátane výroby výrobku). Ak vaša krajina nepovoľuje vylúčenie alebo obmedzenie náhodných alebo následných škôd, toto obmedzenie alebo vylúčenie sa na vás nevzťahuje.

Upozorňujeme, že táto obmedzená záruka sa nevzťahuje na nasledujúce prípady:

- Ak je automatický čistič bazénov ZX100 vystavený nebanlivosti, neobvyklému použitiu alebo aplikácii, nehode, nesprávnej prevádzke, nesprávnemu napätiu alebo prúdu v rozpore s návodom na obsluhu, nesprávnej údržbe alebo skladovaniu;
- Ak je automatický čistič bazénov ZX100 poškodený okolnosťami, ktoré spoločnosť Intex nemôže ovplyvniť, okrem iného bežným opotrebovaním a poškodením spôsobeným pôsobením ohňa, povodne, mrazu, dažďa alebo iných vonkajších vplyvov prostredia;
- Na diely a komponenty, ktoré spoločnosť Intex nepredáva, a/alebo.
- Na neoprávnené zmeny, opravy alebo demontáž automatického čističa bazénov ZX100 inými osobami ako pracovníkmi servisného strediska Intex.

Táto sa nevzťahuje na zranenie alebo poškodenie majetku alebo osôb.

Poporne si prečítajte návod na obsluhu a dodržiavajte všetky pokyny týkajúce sa správnej prevádzky a údržby automatického čističa bazénov ZX100. Pred použitím výrobok vždy skontrolujte. Táto obmedzená záruka stráca platnosť, ak sa nedodržiavajú pokyny na používanie.

ULOŽTE SI TIETO POKYNY

Stran16